

Rostfreier Stahlmaßstab
gem. DIN ISO 2768 m od. EG II
Ablesung links nach rechts

biegsame Ausführung, da schmaler Querschnitt

- Rostfreier Federbandstahl
- Blendfreie, mattierte Oberfläche
- Geätzte Teilung mit deutlicher Ablesung

Typ A =	Oberkante 1/1 mm Teilung Unterkante 1/1 mm Teilung
Typ B =	Oberkante 1/2 mm Teilung Unterkante 1/1 mm Teilung
Typ D =	Oberkante 1/2 mm und 1/1 mm Teilung Unterkante 1/64 ; 1/32; 1/16 inch Teilung



Typ A



Typ B



Typ C

Technische Daten

Artikel - Nr. Typ A	Artikel - Nr.. Typ B	Artikel - Nr. Typ C	Maße in mm	Gewicht in kg
V10 10010010	V10 10020010	V10 10030010	100 x 13 x 0,5	0,006
V10 10010015	V10 10020015	V10 10030015	150 x 13 x 0,5	0,008
V10 10010020	V10 10020020	V10 10030020	200 x 13 x 0,5	0,010
V10 10010025	V10 10020025	V10 10030025	250 x 13 x 0,5	0,012
V10 10010030	V10 10020030	V10 10030030	300 x 13 x 0,5	0,015

V10 12010015	V10 12020015	V10 12030015	150 x 18 x 0,5	0,013
V10 12010030	V10 12020030	V10 12030030	300 x 18 x 0,5	0,023
V10 12010040	V10 12020040	V10 12030040	400 x 18 x 0,5	0,028
V10 12010050	V10 12020050	V10 12030050	500 x 18 x 0,5	0,034
V10 12010100	V10 12020100	V10 12030100	1000 x 18 x 0,5	0,070
V10 12010150	V10 12020150	V10 12030150	1500 x 18 x 0,5	0,080
V10 12010200	V10 12020200	V10 12030200	2000 x 18 x 0,5	0,115
V10 12010250	V10 12020250	V10 12030250	2500 x 18 x 0,5	0,140
V10 12010300	V10 12020300	V10 12030300	3000 x 18 x 0,5	0,180
V10 12010350	V10 12020350	V10 12030350	3500 x 18 x 0,5	0,200
V10 12010400	V10 12020400	V10 12030400	4000 x 18 x 0,5	0,225
V10 12010500	V10 12020500	-	5000 x 18 x 0,5	0,275
V10 12010600	V10 12020600	-	6000 x 18 x 0,5	0,355

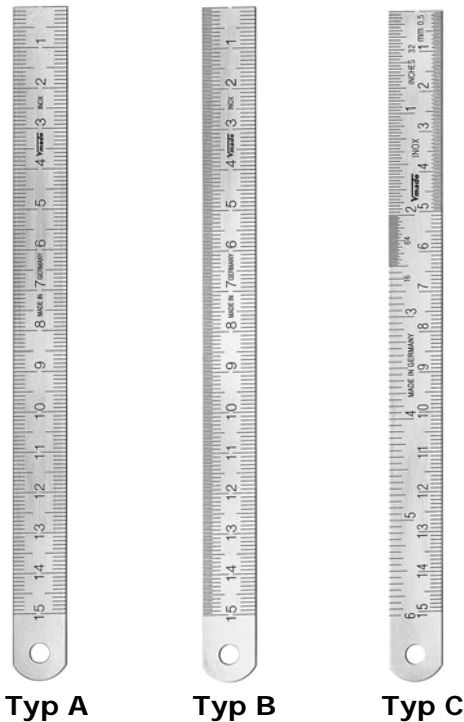
V10 16010050	V10 16020050	V10 16030050	500 x 20 x 1,0	0,080
V10 16010100	V10 16020100	V10 16030100	1000 x 20 x 1,0	0,150
V10 16010150	V10 16020150	V10 16030150	1500 x 20 x 1,0	0,230
V10 16010200	V10 16020200	V10 16030200	2000 x 20 x 1,0	0,280
V10 16010250	V10 16020250	V10 16030250	2500 x 20 x 1,0	0,370
V10 16010300	V10 16020300	V10 16030300	3000 x 20 x 1,0	0,450
V10 16010350	V10 16020350	V10 16030350	3500 x 20 x 1,0	0,530
V10 16010400	V10 16020400	V10 16030400	4000 x 20 x 1,0	0,610
V10 16010500	V10 16020500	-	5000 x 20 x 1,0	0,730
V10 16010600	V10 16020600	-	6000 x 20 x 1,0	0,890

Rostfreier Stahlmaßstab
gem. DIN ISO 2768 m od. EG II
Ablesung rechts nach links

biegsame Ausführung, da schmaler Querschnitt

- Rostfreier Federbandstahl
- Blendfreie, mattierte Oberfläche
- Geätzte Teilung mit deutlicher Ablesung

Typ A =	Oberkante 1/1 mm Teilung Unterkante 1/1 mm Teilung
Typ B =	Oberkante 1/2 mm Teilung Unterkante 1/1 mm Teilung
Typ D =	Oberkante 1/2 mm und 1/1 mm Teilung Unterkante 1/64 ; 1/32; 1/16 inch Teilung



Technische Daten				
Artikel - Nr. Type A	Artikel - Nr.. Type B	Artikel - Nr. Type C	Maße in mm	Gewicht in kg
V10 11010010	V10 11020010	V10 11030010	100 x 13 x 0,5	0,006
V10 11010015	V10 11020015	V10 11030015	150 x 13 x 0,5	0,008
V10 11010020	V10 11020020	V10 11030020	200 x 13 x 0,5	0,010
V10 11010025	V10 11020025	V10 11030025	250 x 13 x 0,5	0,012
V10 11010030	V10 11020030	V10 11030030	300 x 13 x 0,5	0,015

V10 13010015	V10 13020015	V10 13030015	150 x 18 x 0,5	0,013
V10 13010030	V10 13020030	V10 13030030	300 x 18 x 0,5	0,023
V10 13010040	V10 13020040	V10 13030040	400 x 18 x 0,5	0,028
V10 13010050	V10 13020050	V10 13030050	500 x 18 x 0,5	0,034
V10 13010100	V10 13020100	V10 13030100	1000 x 18 x 0,5	0,070
V10 13010150	V10 13020150	V10 13030150	1500 x 18 x 0,5	0,080
V10 13010200	V10 13020200	V10 13030200	2000 x 18 x 0,5	0,115
V10 13010250	V10 13020250	V10 13030250	2500 x 18 x 0,5	0,140
V10 13010300	V10 13020300	V10 13030300	3000 x 18 x 0,5	0,180
V10 13010350	V10 13020350	V10 13030350	3500 x 18 x 0,5	0,200
V10 13010400	V10 13020400	V10 13030400	4000 x 18 x 0,5	0,225
V10 13010500	V10 13020500	-	5000 x 18 x 0,5	0,275
V10 13010600	V10 13020600	-	6000 x 18 x 0,5	0,355

V10 17010050	V10 17020050	V10 17030050	500 x 20 x 1,0	0,080
V10 17010100	V10 17020100	V10 17030100	1000 x 20 x 1,0	0,150
V10 17010150	V10 17020150	V10 17030150	1500 x 20 x 1,0	0,230
V10 17010200	V10 17020200	V10 17030200	2000 x 20 x 1,0	0,280
V10 17010250	V10 17020250	V10 17030250	2500 x 20 x 1,0	0,370
V10 17010300	V10 17020300	V10 17030300	3000 x 20 x 1,0	0,450
V10 17010350	V10 17020350	V10 17030350	3500 x 20 x 1,0	0,530
V10 17010400	V10 17020400	V10 17030400	4000 x 20 x 1,0	0,610
V10 17010500	V10 17020500	-	5000 x 20 x 1,0	0,730
V10 17010600	V10 17020600	-	6000 x 20 x 1,0	0,890

Rostfreier Stahlmaßstab
gem. DIN ISO 2768 m od. EG II
Ablesung links nach rechts

starre Ausführung, da breiter Querschnitt

- Toleranz nach EG-Klasse II
- Rostfreier Federbandstahl
- Blendfreie, mattierte Oberfläche
- Geätzte Teilung mit deutlicher Ablesung
- Bis 2000 mm in Folien-Hängetasche

Typ A =	Oberkante 1/1 mm Teilung Unterkante 1/1 mm Teilung
Typ B =	Oberkante ½ mm Teilung Unterkante 1/1 mm Teilung
Typ D =	Oberkante ½ mm und 1/1 mm Teilung Unterkante 1/64 ; 1/32; 1/16 inch Teilung



Typ A



Typ B



Typ C

Technische Daten

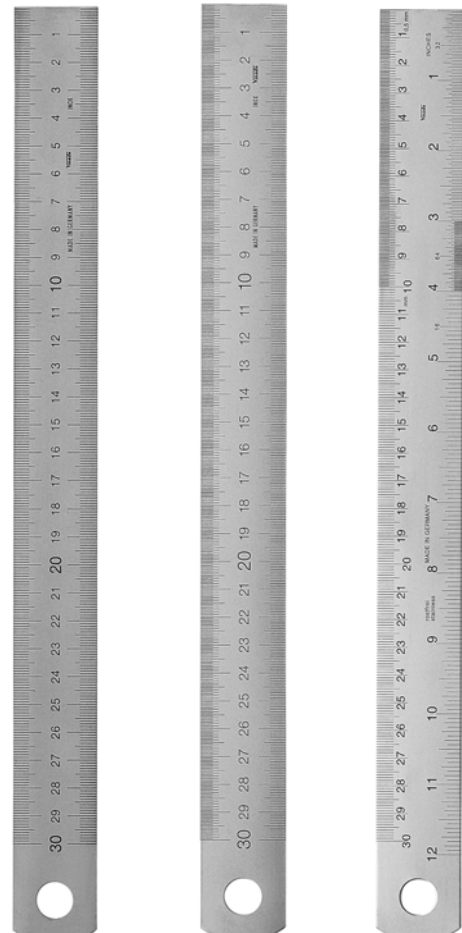
Artikel - Nr. Typ A	Artikel - Nr. Typ B	Artikel - Nr. Typ D	Maße in mm	Gewicht in kg
V1018010030	V1018020030	V1018040030	300 x 30 x 1,0	0,070
V1018010050	V1018020050	V1018040050	500 x 30 x 1,0	0,115
V1018010060	V1018020060	V1018040060	600 x 30 x 1,0	0,140
V1018010100	V1018020100	V1018040100	1000 x 30 x 1,0	0,245
V1018010150	V1018020150	V1018040150	1500 x 30 x 1,0	0,360
V1018010200	V1018020200	V1018040200	2000 x 30 x 1,0	0,480
V1018010300	V1018020300	V1018040300	3000 x 30 x 1,0	0,710
V1018010400	V1018020400	V1018040400	4000 x 30 x 1,0	0,950
V1018010500	V1018020500	-	5000 x 30 x 1,0	1,180
V1018010600	V1018020600	-	6000 x 30 x 1,0	1,410
V1018010700	V1018020700	-	7000 x 30 x 1,0	1,650
V1018010800	V1018020800	-	8000 x 30 x 1,0	1,890
V1018010900	V1018020900	-	9000 x 30 x 1,0	2,115
V1018011000	V1018021000	-	10000 x 30 x 1,0	2,350
V1018011100	V1018021100	-	11000 x 30 x 1,0	2,585
V1018011200	V1018021200	-	12000 x 30 x 1,0	2,820
V1024010050	V1024020050	V1024040050	500 x 40 x 2,0	0,340
V1024010100	V1024020100	V1024040100	1000 x 40 x 2,0	0,650
V1024010150	V1024020150	V1024040150	1500 x 40 x 2,0	0,950
V1024010200	V1024020200	V1024040200	2000 x 40 x 2,0	1,250

Rostfreier Stahlmaßstab
gem. DIN ISO 2768 m od. EG II
Ablesung rechts nach links

starre Ausführung, da breiter Querschnitt

- Toleranz nach EG-Klasse II
- Rostfreier Federbandstahl
- Blendfreie, mattierte Oberfläche
- Geätzte Teilung mit deutlicher Ablesung
- Bis 2000 mm in Folien-Hängetasche

Typ A =	Oberkante 1/1 mm Teilung Unterkante 1/1 mm Teilung
Typ B =	Oberkante ½ mm Teilung Unterkante 1/1 mm Teilung
Typ D =	Oberkante ½ mm und 1/1 mm Teilung Unterkante 1/64 ; 1/32; 1/16 inch Teilung



Typ A

Typ B

Typ C

Technische Daten

Artikel - Nr. Typ A	Artikel - Nr. Typ B	Artikel - Nr. Typ D	Maße in mm	Gewicht in kg
V1019010030	V1019020030	V1019040030	300 x 30 x 1,0	0,070
V1019010050	V1019020050	V1019040050	500 x 30 x 1,0	0,115
V1019010060	V1019020060	V1019040060	600 x 30 x 1,0	0,140
V1019010100	V1019020100	V1019040100	1000 x 30 x 1,0	0,245
V1019010150	V1019020150	V1019040150	1500 x 30 x 1,0	0,360
V1019010200	V1019020200	V1019040200	2000 x 30 x 1,0	0,480
V1019010300	V1019020300	V1019040300	3000 x 30 x 1,0	0,710
V1019010400	V1019020400	V1019040400	4000 x 30 x 1,0	0,950
V1019010500	V1019020500	-	5000 x 30 x 1,0	1,180
V1019010600	V1019020600	-	6000 x 30 x 1,0	1,410
V1019010700	V1019020700	-	7000 x 30 x 1,0	1,650
V1019010800	V1019020800	-	8000 x 30 x 1,0	1,890
V1019010900	V1019020900	-	9000 x 30 x 1,0	2,115
V1019011000	V1019021000	-	10000 x 30 x 1,0	2,350
V1019011100	V1019021100	-	11000 x 30 x 1,0	2,585
V1019011200	V1019021200	-	12000 x 30 x 1,0	2,820
V1025010050	V1025020050	V1025040050	500 x 40 x 2,0	0,340
V1025010100	V1025020100	V1025040100	1000 x 40 x 2,0	0,650
V1025010150	V1025020150	V1025040150	1500 x 40 x 2,0	0,950
V1025010200	V1025020200	V1025040200	2000 x 40 x 2,0	1,250

Rostfreier Stahlmaßstab
Mattverchromt, nach EG-Kl. II
Teilung auf Vorder- und Rückseite

- Teilung tief geätzt und schwarz verchromt
- Blendfreie Oberfläche, da mattverchromt
- Rostfreier Federbandstahl
- ab einer Länge von 300mm in Folien-Hängetasche



Vorderseite	Oberkante 1/1 mm Teilung Unterkante 1/1 mm Teilung
Rückseite	Oberkante ½ mm Teilung Unterkante ½ mm Teilung

Technische Daten			
Artikel - Nr.	Länge in mm	Querschnitt in mm	Gewicht in kg
V1001040015	150	13 x 0,5	0,008
V1001040030	300	13 x 0,5	0,015
V1001240050	500	18 x 0,5	0,034
V1001240100	1000	18 x 0,5	0,070
V1001260030	300	30 x 1,0	0,070
V1001260050	500	30 x 1,0	0,115
V1001260100	1000	30 x 1,0	0,245

Rostfreier Stahlmaßstab

Mit Lasergravur, nach EG-Kl. II

Teilung links nach rechts oder rechts nach links

- Präzise, tiefe Teilung mit Laserstrahl graviert
- Blendfreie Oberfläche, da mattverchromt
- Rostfreier Federbandstahl
- mit Identifikationsnummer
- ab einer Länge von 300mm in Folien-Hängetasche



Technische Daten				
Artikel - Nr.	Artikel - Nr.	Länge in mm	Querschnitt in mm	Gewicht in kg
Ablesung links nach rechts	Ablesung rechts nach links			
V1010060015	V1011060015	150	13 x 0,5	0,008
V1010060030	V1011060030	300	13 x 0,5	0,015
V1012060050	V1013060050	500	20 x 0,5	0,038
V1012060100	V1013060100	1000	20 x 0,5	0,082
V1018060030	V1019060030	300	30 x 1,0	0,070
V1018060050	V1019060050	500	30 x 1,0	0,115
V1018060100	V1019060100	1000	30 x 1,0	0,245
V1018060200	V1019060200	2000	30 x 1,0	0,480

Rostfreier Stahlmaßstab
Mit Lasergravur, nach British Standard
Ablesung links nach rechts

- Toleranz der metrischen Teilung nach British Standard (BS 4372: 1968)
- Blendfreie Oberfläche, da mattverchromt
- Rostfreier Federbandstahl
- Präzise tiefe Teilung mit Laserstrahl graviert
- mit Identifikationsnummer



Typ A =	Oberkante 1/1 mm Teilung Unterkante 1/1 mm Teilung
----------------	---

Technische Daten			
Artikel - Nr. Typ A	Länge in mm	Querschnitt in mm	Gewicht in kg
V1026440050	500	30 x 2,0	0,220
V1026440100	1000	30 x 2,0	0,490

Rostfreier Stahlmaßstab
 geätzt, nach British Standard
 Ablesung links nach rechts

- Toleranz der metrischen Teilung nach British Standard (BS 4372: 1968)
- Blendfreie Oberfläche, da mattverchromt
- Rostfreier Federbandstahl
- geätzte Teilung mit deutlicher Ablesung

Typ R =	Vorderseite:	Oberkante: 1/2mm Teilung Unterkante: 1/1 mm Teilung
	Rückseite:	Oberkante: 1/16, 1/32, 1/64 inch Teilung Unterkante: 1/10, 1/20, 1/50, 1/100 inch Teilung

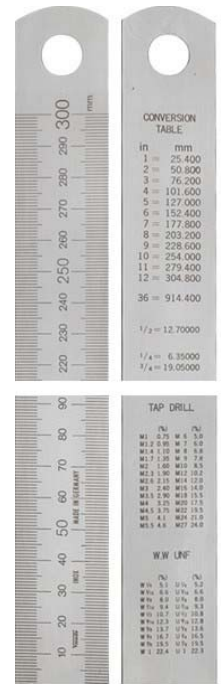


Technische Daten			
Artikel - Nr. Typ R	Länge in mm/inch	Querschnitt in mm	Gewicht in kg
V1026330015	150 / 6	13 x 0,5	0,008
V1026330030	300 / 12	13 x 0,5	0,015
V1026430015	150 / 6	18 x 0,5	0,013
V1026430030	300 / 12	30 x 1,0	0,070

Rostfreier Stahlmaßstab Mit Umrechnungstabelle

- Geätzte Teilung mit deutlicher Ablesung
- Blendfreie Oberfläche, da mattverchromt
- Rostfreier Federbandstahl

Typ A:	Oberkante: 1/1mm Teilung Unterkante: 1/1 mm Teilung
Typ B:	Oberkante: 1/2 mm Teilung Unterkante: 1/1 mm Teilung
Typ C	Oberkante: 1/2 mm; 1/1 mm Teilung Unterkante: 1/64; 1/32 und 1/16 inch Teilung



Technische Daten Typ A und B				
Artikel - Nr. Typ A	Artikel - Nr. Typ B	Länge in mm	Querschnitt in mm	Gewicht in kg
V1055030030	V1055050030	300	30 x 1,0	0,070
V1055030050	V1055050050	500	30 x 1,0	0,115
V1055030100	V1055050100	1000	30 x 1,0	0,245
V1055030200	V1055050200	2000	30 x 1,0	0,480

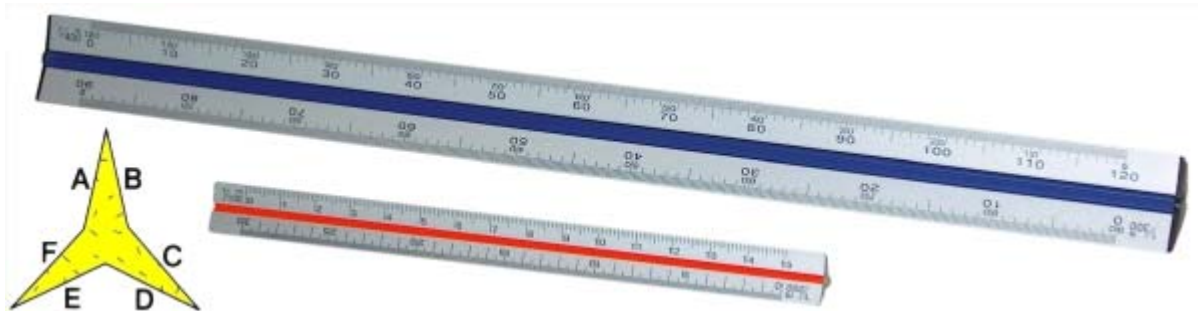
Technische Daten Typ C			
Artikel - Nr. Typ C	Länge mm / inch	Querschnitt in mm	Gewicht in kg
V1055040030	300 / 12	30 x 1,0	0,070
V1055040050	500 / 20	30 x 1,0	0,115
V1055040100	1000 / 40	30 x 1,0	0,245
V1055040200	2000 / 80	30 x 1,0	0,480

Umrechnungs – Maßstab (Dreikant – Maßstab)

Mit 6 verschiedenen Teilungsgrößen

3-kant Maßstab für Konstruktion und Entwicklung

- Aus eloxiertem Aluminium-Profil
- Skala im Siebdruckverfahren aufgedruckt



Technische Daten								
Art.-Nr.	Länge in mm	Verhältnis - Skala						Gewicht in kg
		A	B	C	D	E	F	
V109010	100	1 : 100	1 : 200	1 : 300	1 : 400	1 : 500	1 : 600	0,019
V109015	150	1 : 100	1 : 200	1 : 300	1 : 400	1 : 500	1 : 600	0,026
V109030	300	1 : 100	1 : 200	1 : 300	1 : 400	1 : 500	1 : 600	0,070